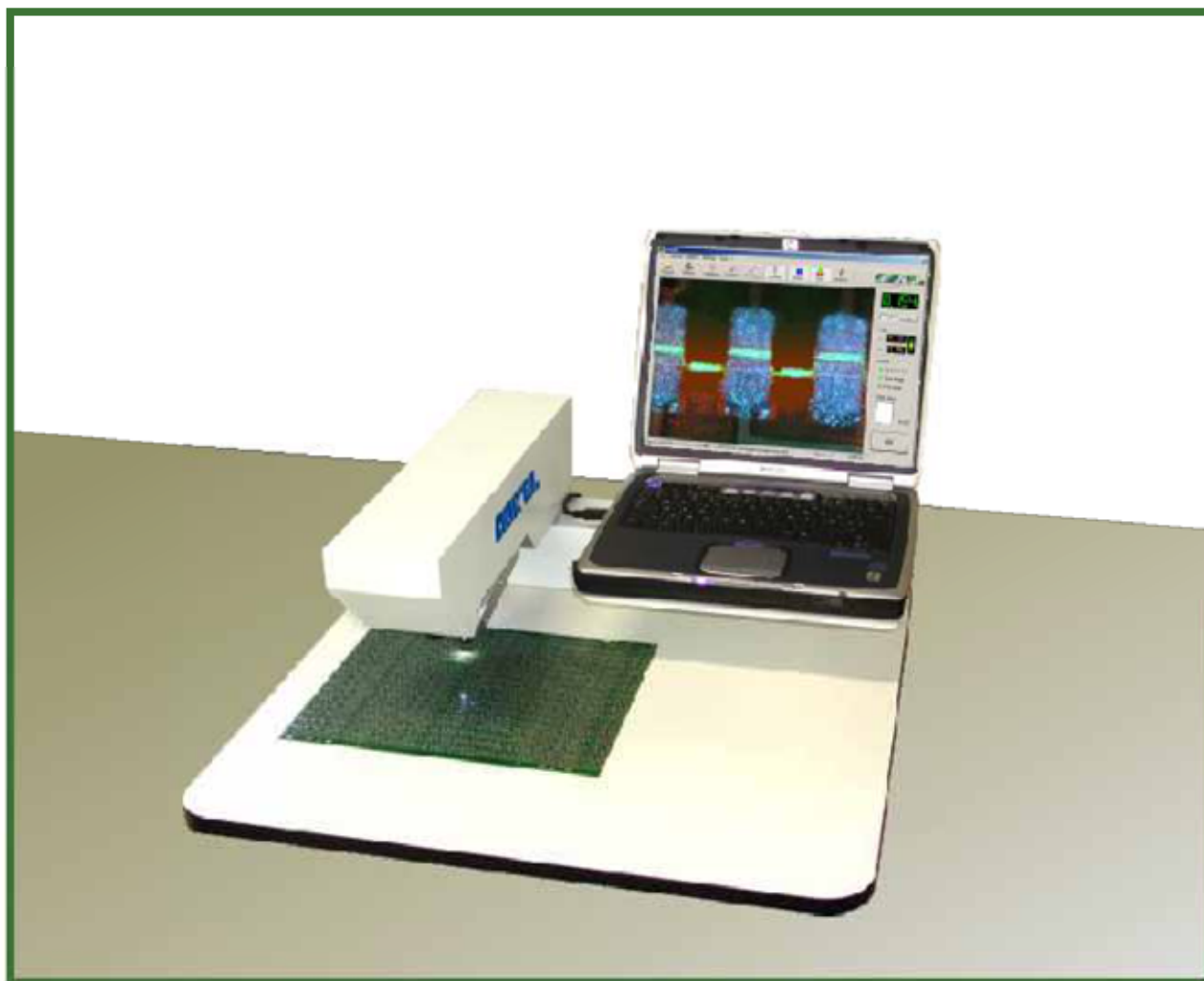


MOD. CS 1222 THICKNESS MEASURER



CS1222 è uno strumento per misure fuori contatto dello spessore della crema saldante depositata tramite processo serigrafico sui circuiti elettronici SMT sia in tecnologia standard che Fine Pitch.

Il sistema può essere inoltre impiegato per la misurazione di spessori di lamine, substrati, emulsioni, ecc.

È possibile effettuare misure di larghezza di aree piane come ad esempio le aree fotoincise delle lamine serigrafiche, per deposizione della pasta saldante, ecc.

I valori delle misurazioni effettuate vengono visualizzati su PC con risoluzione di 1 micron e possono essere selezionati in micron o mils.

CS1222 is an equipment designed for measurement without contact of the solder paste thickness printed on PCB-SMT, in standard and Fine Pitch technology.

The system can also be used to measure the thickness of stencils, substrates, emulsions, etc.

Is also possible to measure plane areas like etched pads on stencils, paste depositions, etc.

The values of the measurements are displayed on the PC with 1 micron resolution.

Both measures in micron or mils are available.

Lo strumento è costituito dalle seguenti parti:

- Piano di appoggio del circuito per schede di dimensione max 500x500 mm.
- Supporto testa gruppo ottico con regolazione verticale per la messa a fuoco dell'immagine.
- Telecamera digitale e visione dell'immagine su PC.
- Sistema di lenti ed obiettivi per l'ingrandimento e la messa a fuoco dell'immagine visualizzata sul monitor.
- Diodo spot per l'illuminazione del circuito nel punto di misura.

SPECIFICHE TECNICHE

- Salvataggio dati misure (data, ora, prodotto, lotto, operatore) in formato testo importabile in Word, Excel, ecc...
- Stampa immagini con dati misure in overlay.
- Data storing per immagini e dati.
- Collegamento a rete per stampanti o server.

Range di misura dello spessore: 50 ÷ 1000 micron
Range di misura della larghezza: 20 ÷ 2000 micron
Sorgente laser: Laser diodo 3 mW
Massima altezza del circuito: 30 mm
Dimensioni di ingombro: 600 x 600 x 400 H mm
Alimentazione: 220V - 80W

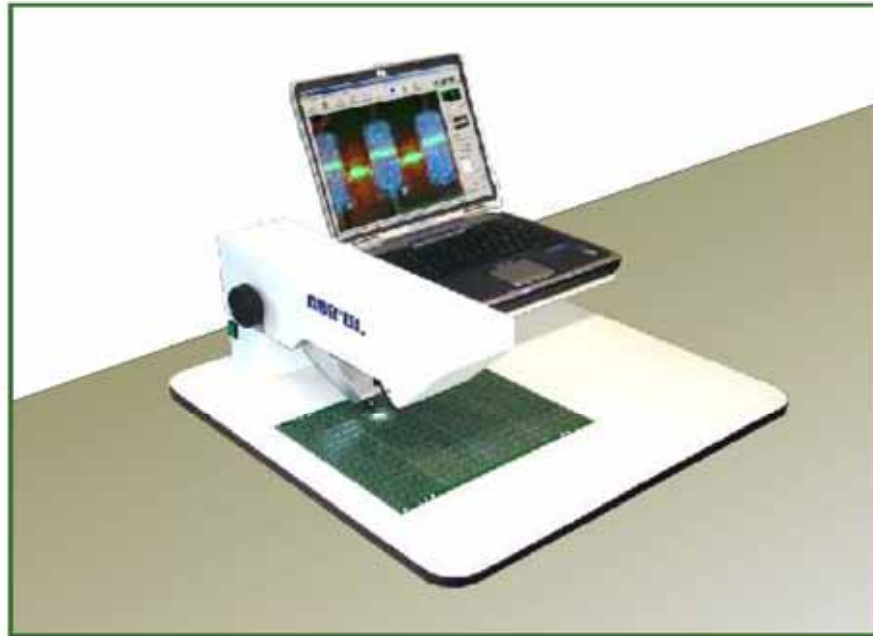
The system is composed by the following parts:

- Substrate holder table for PCB dimension max 500x500 mm.
- Optical group head holder with vertical adjustment for image focusing.
- Digital TV camera with magnified image of the interested area on PC.
- Precision lens and objective group for magnification and focusing of the image on the monitor.
- Diode spot for lighting and pointer.

SPECIFICATION

- Measuring datas with date, hour, product, batch, operator in text format for Word, Excel, etc...
- Printing of image and datas in overlay.
- Data storing for images and datas.
- Network connection for printers or server.

Thickness measuring range: 50 ÷ 1000 micron
Width measuring range: 20 ÷ 2000 micron
Laser source: Laser diode 3 mW
Circuit height: MAX 30 mm
Overall dimension: 600 x 600 x 400 H mm
Power: 220V - 80W



AUREL Sp.A.

Specification are subject to change without prior notice.

Via Foro dei Tigli, 4 • 47015 MODIGLIANA (FC) • ITALY • Tel. +39.0546.941124 • Fax +39.0546.941660
<http://www.aurel.it> • E-mail: automation@aurel.it